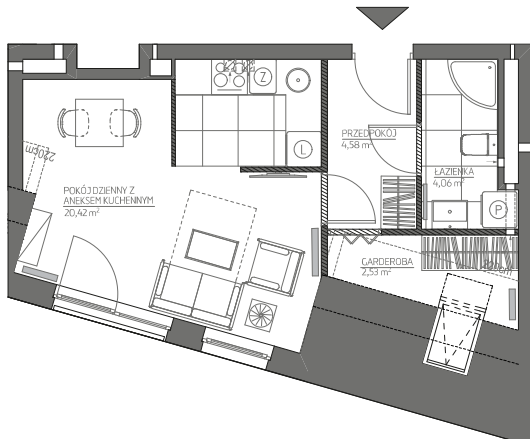




MIESZKANIE NR 67 1 POKÓJ/ 31,59 m²



OLDNOVA



Gdańsk
Panieńska 3

DANE LOKALU:

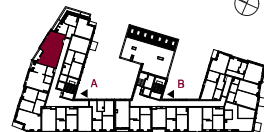
LOKAL NR:	LICZBA POKÓI:	POW. UŻYTKOWA:
67	1	31,59 m ²
BUDYNEK:	KLATKA:	PIĘTRO:
1	A	4

ZESTAWIENIE POWIERZCHNI

Pokój dzienny z aneksem kuchennym	20,42 m ²
GarderoBa	2,53 m ²
Łazienka	4,06 m ²
Przedpokój	4,58 m ²

W tym: powierzchnia pod ścianami działowymi miejscami do demontażu/wyburzenia	1,00 m ²
--	---------------------

POŁOŻENIE MIESZKANIA W BUDYNKU



WARTOŚĆ BRUTTO (PLN):

PROJEKTANT

DOHRO grupa architektów
Wojciech Doński
mgr inż. architektura



budimex
nieruchomości

Aleja Granowicza 103 A
80-244 Gdańsk
tel. +48 797 831 590

1. Arteriacja bieżąca mieszkaniowego przedstawiona na etapie projektowania. Należy ją aktualizować zgodnie z podziałem projektu wykonawczego. W tym celu należy projektodawcy moją wstąpić również zmian w stosunku do informacji zawartej w niniejszym projekcie.
2. Wymiary geometryczne, lokalizację przyporządkowanie i inne podane na podstawie projektu budowlanego. W trakcie budowy mogą wystąpić różnice w stosunku do stanu, wnikającego i projektu, wynikające ze specyfiki prac budowlanych.
3. Wymiary są obliczone w świetle pionowych progów w stanie wykonanym, przy uwzględnieniu tryków i okładzin o grubości 1,5 cm, na osi pionowej paroboku bez uwzględnienia stanu przygotowawczego, przed lip.
4. Powierzchnia użytkowa lokali oraz pomiarów określona jest na podstawie przepisów Ministerstwa Budownictwa i Zagospodarowania Kraju z dnia 25.04.2002 r. w sprawie rozgłoszenia zakresu i formy projektu budowlanego oraz uwzględnienia treści Politechniki Budownictwa (P.N. 150/1030 z 1997). Powierzchnia użytkowa uwzględnia przestrzeń elementów technicznych, które do demontażu są nie podlegające, a także powierzchnie, które nie są demontowane, a także powierzchnie techniczne.