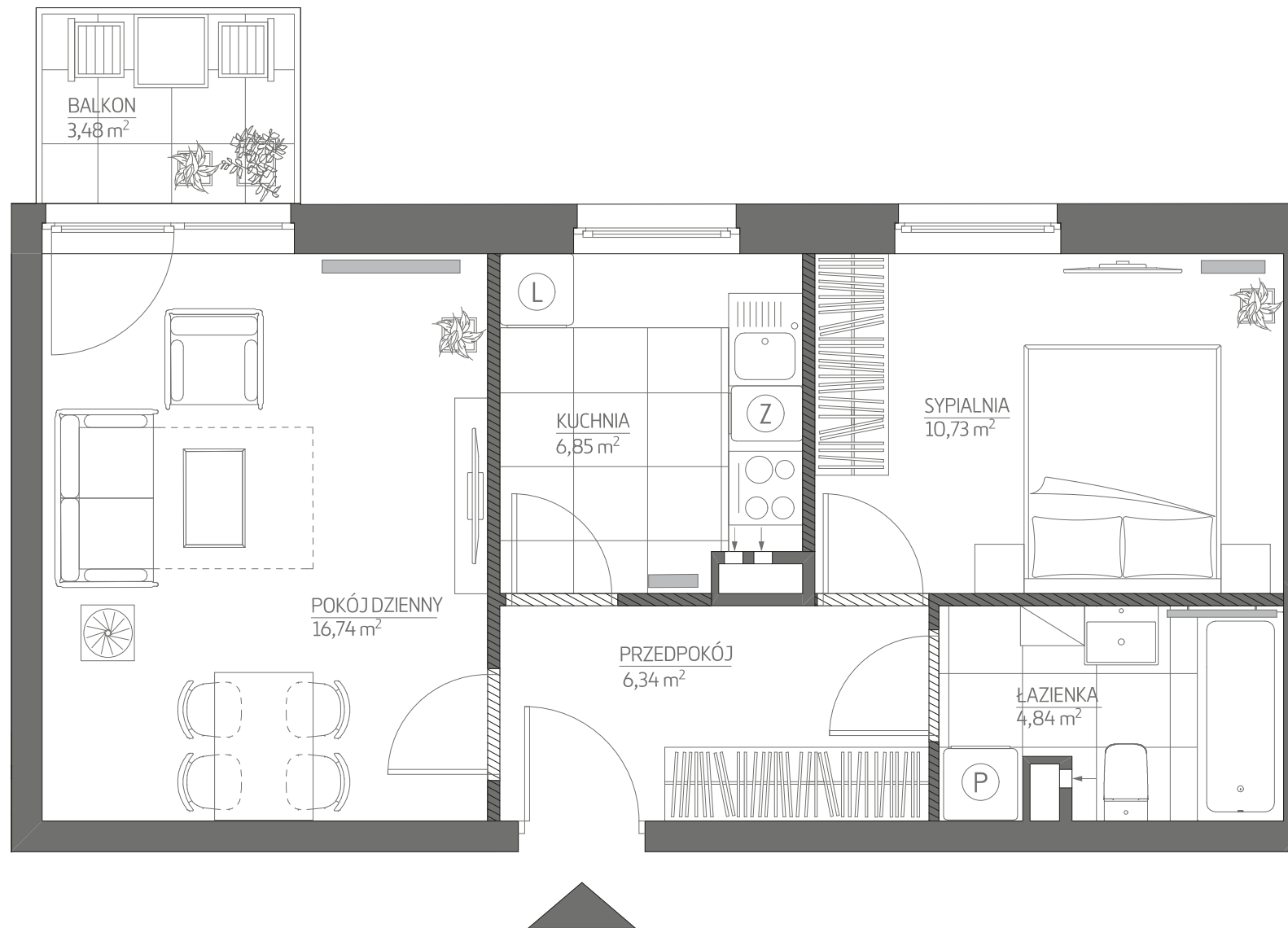




## MIESZKANIE NR 37 2 POKOJE/ 45,50 m<sup>2</sup>



## OLDNOVA



Gdańsk  
Panieńska 3

### DANE LOKALU:

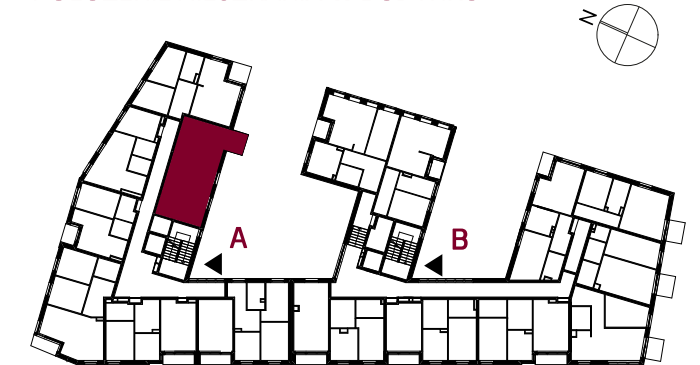
LOKAL NR:	LICZBA POKOI:	POW. UŻYTKOWA:
37	2	45,50 m <sup>2</sup>
BUDYNEK :	KLATKA :	PIĘTRO
1	A	2

### ZESTAWIENIE POWIERZCHNI

Pokój dzienny	16,74 m <sup>2</sup>
Sypialnia	10,73 m <sup>2</sup>
Kuchnia	6,85 m <sup>2</sup>
Łazienka	4,84 m <sup>2</sup>
Przedpokój	6,34 m <sup>2</sup>
Balkon	3,48 m <sup>2</sup>

W tym:  
powierzchnia pod ścianami działowymi możliwymi do demontażu/wyburzenia 1,38 m<sup>2</sup>

### POŁOŻENIE MIESZKANIA W BUDYNKU



### WARTOŚĆ BRUTTO (PLN):

### PROJEKTANT

DOMINO grupa architektoniczna  
Wojciech Dunaj  
info@grupaddmino.pl



**budimex**  
nieruchomości

Aleja Grunwaldzka 103 A  
80-244 Gdańsk  
tel. +48 797 831 590

1. Aranżacja lokalu mieszkalnego przedstawiona na rzucie jest przykładowa. Niniejsza karta katalogowa opracowana została na podstawie projektu wykonawczego. W toku dalszego projektowania mogą nastąpić niewielkie zmiany w stosunku do informacji zawartych na karcie katalogowej.  
2. Wymiary pomieszczeń, lokalizację przyborów sanitarnych i inne podane na podstawie projektu budowlanego. W trakcie budowy mogą wystąpić różnice w stosunku do stanu wynikającego z projektu, wynikające ze specyfiki prac budowlanych.  
3. Wymiary są obliczane w świetle pionowych przegród w stanie wykończonym, przy uwzględnieniu tynków i okładzin o grubości 1,5 cm, na poziomie podłogi bez uwzględniania listew przypodłogowych, progów itp.  
4. Powierzchnia użytkowa lokali oraz pomieszczeń określona jest na podstawie rozporządzenia Ministra Transportu, Budownictwa i Gospodarki Morskiej z dnia 25.04.2012 r w sprawie szczegółowego zakresu i formy projektu budowlanego oraz uwzględnieniu treści Polskie Normy PN - ISO 9836 : 1997. Powierzchnia użytkowa uwzględnia powierzchnię elementów nadających się do demontażu takie jak ścianki działowe. Przez ścianki nadające się do demontażu rozumie się ściany, które można usunąć bez naruszania konstrukcji.