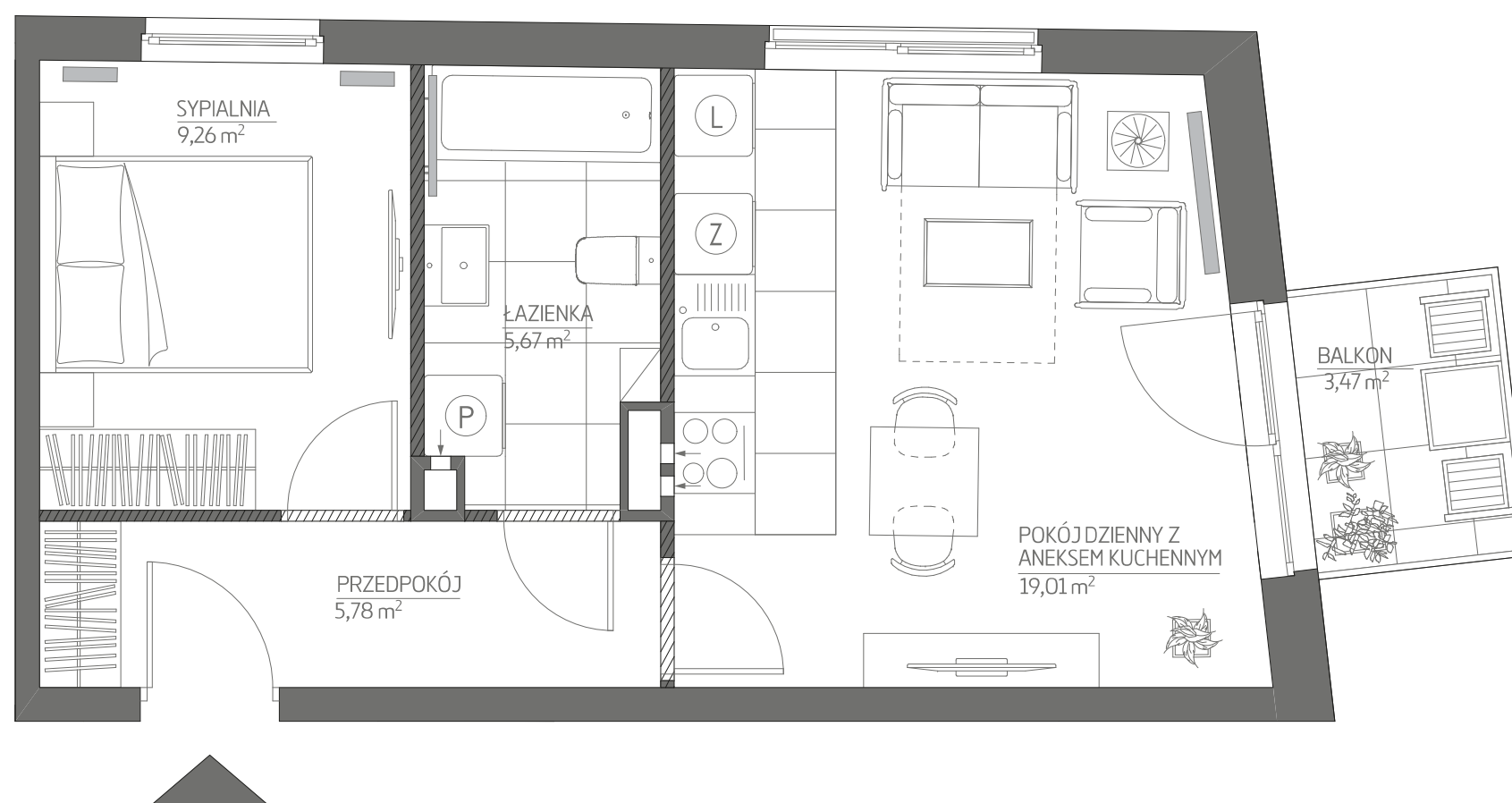




MIESZKANIE NR 27 2 POKOJE/ 39,72 m²



0 1 2 3 4 5m

1. Aranżacja lokalu mieszkalnego przedstawiona na rzucie jest przykładowa. Niniejsza karta katalogowa opracowana została na podstawie projektu wykonawczego. W toku dalszego projektowania mogą nastąpić niewielkie zmiany w stosunku do informacji zawartych na karcie katalogowej.
2. Wymiary pomieszczeń, lokalizację przyborów sanitarnych i inne podane na podstawie projektu budowlanego. W trakcie budowy mogą wystąpić różnice w stosunku do stanu wynikającego z projektu, wynikające ze specyfiki prac budowlanych.
3. Wymiary są obliczane w świetle pionowych przegród w stanie wykończonym, przy uwzględnieniu tynków i okładzin o grubości 1,5 cm, na poziomie podłogi bez uwzględniania listew przypodłogowych, progów itp.
4. Powierzchnia użytkowa lokali oraz pomieszczeń określona jest na podstawie rozporządzenia Ministra Transportu, Budownictwa i Gospodarki Morskiej z dnia 25.04.2012 r w sprawie szczegółowego zakresu i formy projektu budowlanego oraz uwzględnieniu treści Polskie Normy PN - ISO 9836 : 1997. Powierzchnia użytkowa uwzględnia powierzchnię elementów nadających się do demontażu takie jak ścianki działowe. Przez ścianki nadające się do demontażu rozumie się ściany, które można usunąć bez naruszania konstrukcji.

OLDNOVA



Gdańsk
Panieńska 3

DANE LOKALU:

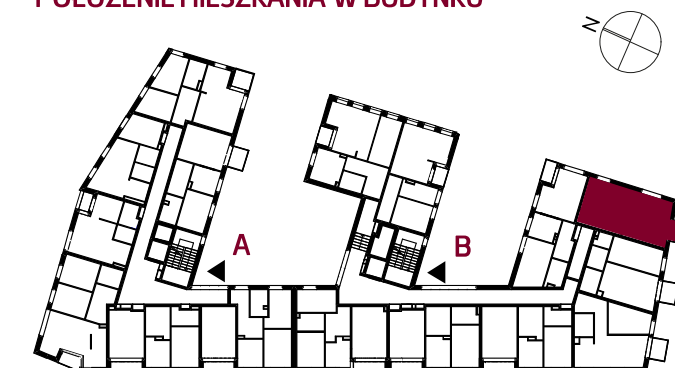
LOKAL NR:	LICZBA POKOI:	POW. UŻYTKOWA:
27	2	39,72 m ²
BUDYNEK :	KLATKA :	PIĘTRO
1	B	1

ZESTAWIENIE POWIERZCHNI

Pokój dzienny z aneksem kuchennym	19,01 m ²
Sypialnia	9,26 m ²
Łazienka	5,67 m ²
Przedpokój	5,78 m ²
Balkon	3,47 m ²

W tym:
powierzchnia pod ścianami działowymi możliwymi do demontażu/wyburzenia 0,95 m²

POŁOŻENIE MIESZKANIA W BUDYNKU



WARTOŚĆ BRUTTO (PLN):

PROJEKTANT

DOMINO grupa architektoniczna
Wojciech Dunaj
info@grupaddmino.pl



budimex
nieruchomości

Aleja Grunwaldzka 103 A
80-244 Gdańsk
tel. +48 797 831 590