



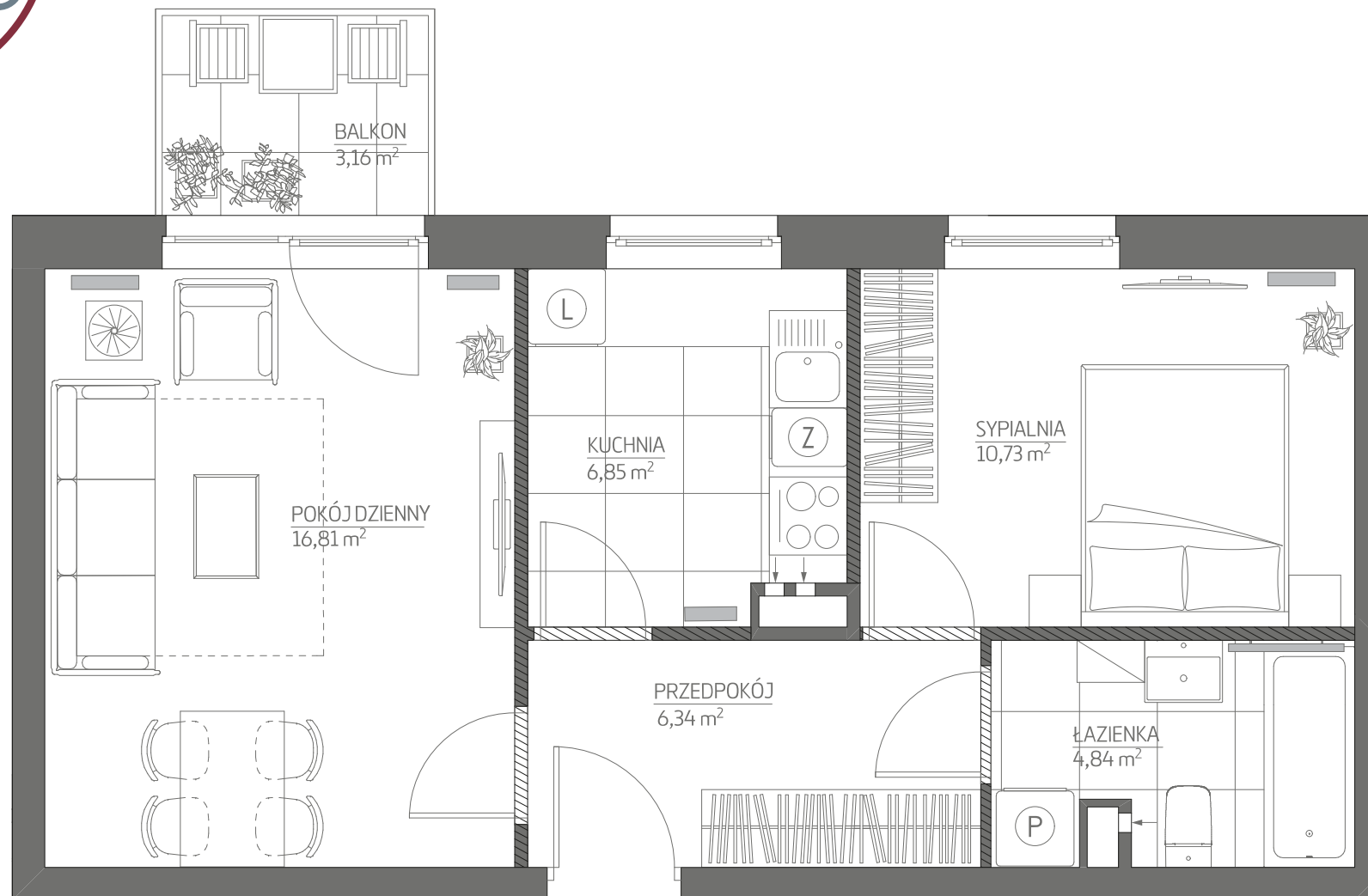
MIESZKANIE NR 21 2 POKOJE/ 45,57 m²



OLDNOVA



Gdańsk
Panieńska 3



DANE LOKALU:

LOKAL NR:	LICZBA POKOI:	POW. UŻYTKOWA:
21	2	45,57 m ²
BUDYNEK :	KLATKA :	PIĘTRO
1	A	1

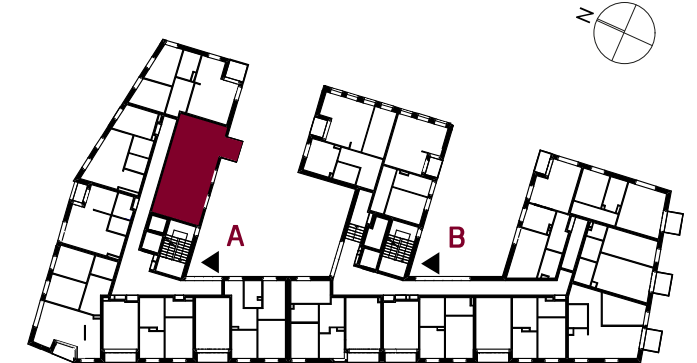
ZESTAWIENIE POWIERZCHNI

Pokój dzienny	16,81 m ²
Sypialnia	10,73 m ²
Kuchnia	6,85 m ²
Łazienka	4,84 m ²
Przedpokój	6,34 m ²
Balkon	3,16 m ²

W tym:
powierzchnia pod ścianami działowymi
możliwymi do demontażu/wyburzenia

1,38 m²

POŁOŻENIE MIESZKANIA W BUDYNKU



WARTOŚĆ BRUTTO (PLN):

PROJEKTANT

DOMINO grupa architektoniczna
Wojciech Dunaj
info@grupaddmino.pl



budimex
nieruchomości

Aleja Grunwaldzka 103 A
80-244 Gdańsk
tel. +48 797 831 590

0 1 2 3 4 5m

1. Aranżacja lokalu mieszkalnego przedstawiona na rzucie jest przykładowa. Niniejsza karta katalogowa opracowana została na podstawie projektu wykonawczego. W toku dalszego projektowania mogą nastąpić niewielkie zmiany w stosunku do informacji zawartych na karcie katalogowej.
2. Wymiary pomieszczeń, lokalizację przyborów sanitarnych i inne podane na podstawie projektu budowlanego. W trakcie budowy mogą wystąpić różnice w stosunku do stanu wynikającego z projektu, wynikające ze specyfiki prac budowlanych.
3. Wymiary są obliczane w świetle pionowych przegród w stanie wykończonym, przy uwzględnieniu tynków i okładzin o grubości 1,5 cm, na poziomie podłogi bez uwzględniania listew przypodłogowych, progów itp.
4. Powierzchnia użytkowa lokali oraz pomieszczeń określona jest na podstawie rozporządzenia Ministra Transportu, Budownictwa i Gospodarki Morskiej z dnia 25.04.2012 r w sprawie szczegółowego zakresu i formy projektu budowlanego oraz uwzględnieniu treści Polskie Normy PN - ISO 9836 : 1997. Powierzchnia użytkowa uwzględnia powierzchnię elementów nadających się do demontażu takie jak ścianki działowe. Przez ścianki nadające się do demontażu rozumie się ściany, które można usunąć bez naruszania konstrukcji.