



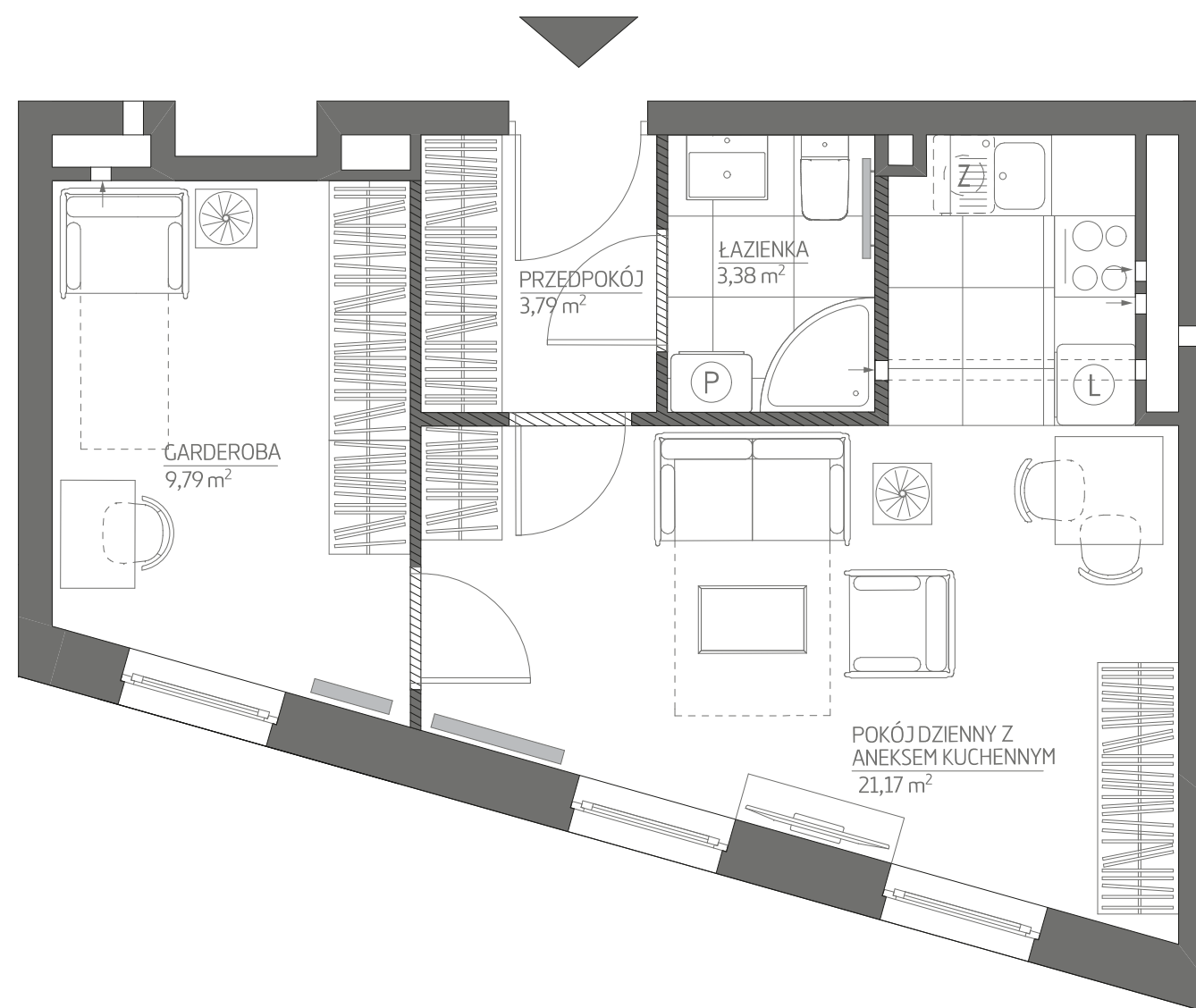
MIESZKANIE NR 19 1 POKÓJ/ 38,13 m²



OLDNOVA



Gdańsk
Panieńska 3



DANE LOKALU:

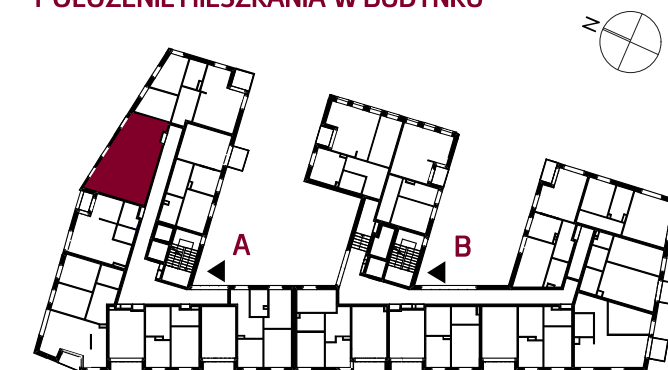
LOKAL NR:	LICZBA POKOI:	POW. UŻYTKOWA:
19	1	38,13 m ²
BUDYNEK :	KLATKA :	PIĘTRO
1	A	1

ZESTAWIENIE POWIERZCHNI

Pokój dzienny z aneksem kuchennym	21,17 m ²
Garderoba	9,79 m ²
Łazienka	3,38 m ²
Przedpokój	3,79 m ²

W tym:
powierzchnia pod ścianami działowymi
możliwymi do demontażu/wyburzenia 1,03 m²

POŁOŻENIE MIESZKANIA W BUDYNKU



WARTOŚĆ BRUTTO (PLN):

PROJEKTANT

DOMINO grupa architektoniczna
Wojciech Dunaj
info@grupaddmino.pl



budimex
nieruchomości

Aleja Grunwaldzka 103 A
80-244 Gdańsk
tel. +48 797 831 590

1. Aranżacja lokalu mieszkalnego przedstawiona na rzucie jest przykładowa. Niniejsza karta katalogowa opracowana została na podstawie projektu wykonawczego. W toku dalszego projektowania mogą nastąpić niewielkie zmiany w stosunku do informacji zawartych na karcie katalogowej.
2. Wymiary pomieszczeń, lokalizację przyborów sanitarnych i inne podane na podstawie projektu budowlanego. W trakcie budowy mogą wystąpić różnice w stosunku do stanu wynikającego z projektu, wynikające ze specyfiki prac budowlanych.
3. Wymiary są obliczane w świetle pionowych przegród w stanie wykończonym, przy uwzględnieniu tynków i okładzin o grubości 1,5 cm, na poziomie podłogi bez uwzględniania listew przyściennych, progów itp.
4. Powierzchnia użytkowa lokali oraz pomieszczeń określona jest na podstawie rozporządzenia Ministra Transportu, Budownictwa i Gospodarki Morskiej z dnia 25.04.2012 r w sprawie szczegółowego zakresu i formy projektu budowlanego oraz uwzględnieniu treści Polskie Normy PN - ISO 9836 : 1997. Powierzchnia użytkowa uwzględnia powierzchnię elementów nadających się do demontażu takie jak ścianki działowe. Przez ścianki nadające się do demontażu rozumie się ściany, które można usunąć bez naruszania konstrukcji.