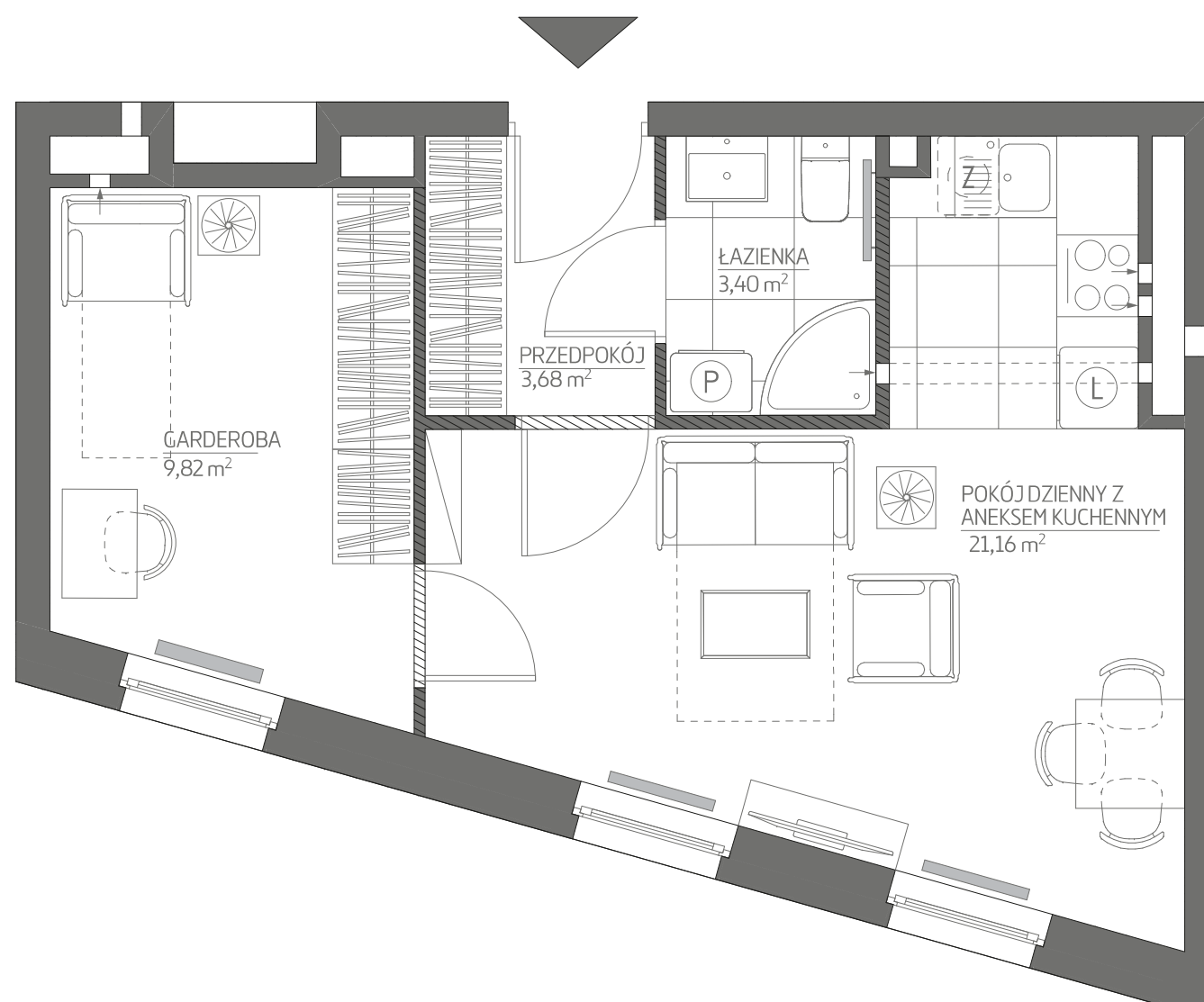




## MIESZKANIE NR 05 1 POKÓJ/ 38,06 m<sup>2</sup>



## OLDNOVA



Gdańsk  
Panieńska 3

### DANE LOKALU:

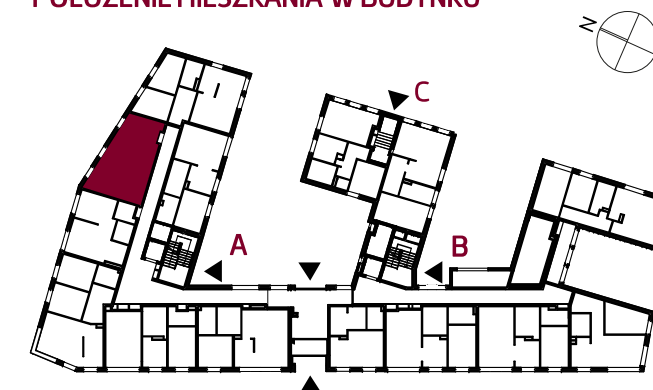
| LOKAL NR: | LICZBA POKOI: | POW. UŻYTKOWA:       |
|-----------|---------------|----------------------|
| 05        | 1             | 38,06 m <sup>2</sup> |
| BUDYNEK : | KLATKA :      | PIĘTRO               |
| 1         | A             | PARTER               |

### ZESTAWIENIE POWIERZCHNI

|                                   |                      |
|-----------------------------------|----------------------|
| Pokój dzienny z aneksem kuchennym | 21,16 m <sup>2</sup> |
| Garderoba                         | 9,82 m <sup>2</sup>  |
| Łazienka                          | 3,40 m <sup>2</sup>  |
| Przedpokój                        | 3,68 m <sup>2</sup>  |

W tym:  
powierzchnia pod ścianami działowymi możliwymi do demontażu/wyburzenia 1,01 m<sup>2</sup>

### POŁOŻENIE MIESZKANIA W BUDYNKU



### WARTOŚĆ BRUTTO (PLN):

### PROJEKTANT

DOMINO grupa architektoniczna  
Wojciech Dunaj  
info@grupadomino.pl



**budimex**  
nieruchomości

Aleja Grunwaldzka 103 A  
80-244 Gdańsk  
tel. +48 797 831 590

1. Aranżacja lokalu mieszkalnego przedstawiona na rzucie jest przykładowa. Niniejsza karta katalogowa opracowana została na podstawie projektu wykonawczego. W toku dalszego projektowania mogą nastąpić niewielkie zmiany w stosunku do informacji zawartych na karcie katalogowej.  
2. Wymiary pomieszczeń, lokalizację przyborów sanitarnych i inne podane na podstawie projektu budowlanego. W trakcie budowy mogą wystąpić różnice w stosunku do stanu wynikającego z projektu, wynikające ze specyfiki prac budowlanych.  
3. Wymiary są obliczane w świetle pionowych przegród w stanie wykończonym, przy uwzględnieniu tynków i okładzin o grubości 1,5 cm, na poziomie podłogi bez uwzględniania listew przyściennych, progów itp.  
4. Powierzchnia użytkowa lokali oraz pomieszczeń określona jest na podstawie rozporządzenia Ministra Transportu, Budownictwa i Gospodarki Morskiej z dnia 25.04.2012 r w sprawie szczegółowego zakresu i formy projektu budowlanego oraz uwzględnieniu treści Polskie Normy PN - ISO 9836 : 1997. Powierzchnia użytkowa uwzględnia powierzchnię elementów nadających się do demontażu takie jak ścianki działowe. Przez ścianki nadające się do demontażu rozumie się ściany, które można usunąć bez naruszania konstrukcji.